

Turistická anketa na Šumavě

Souhrn základních zjištění vyplývajících z ankety uspořádané Hnutím DUHA ve spolupráci s občanským sdružením Přátelé Šumavy a správou Národního parku Šumava. Sběr dat proběhl v červenci a srpnu 2009 mezi návštěvníky Národního parku Šumava u pramene Vltavy.

Text anketního lístku

Anketa pro návštěvníky Národního parku Šumava

Vnímáte národní parky jako území, kde člověk má ponechat přírodu bez lidského zásahu?

- A) Ano
- B) Ne
- C) Nevím

Věříte, že na lokalitách národního parku se soušemi vyrostle přirozeně opět les?

- A) Ano
- B) Ne
- C) Nevím

Je existence národního parku důležitá ve Vašem rozhodnutí navštívit Šumavu?

- A) Ano
- B) Ne

Údaje o respondentovi:

Jste:

- Muž
- Žena

Věk:

- Do 25 let
- 25-35 let
- 36-50 let
- nad 50 let

Vzdělání:

- Základní
- Středoškolské
- Vysokoškolské

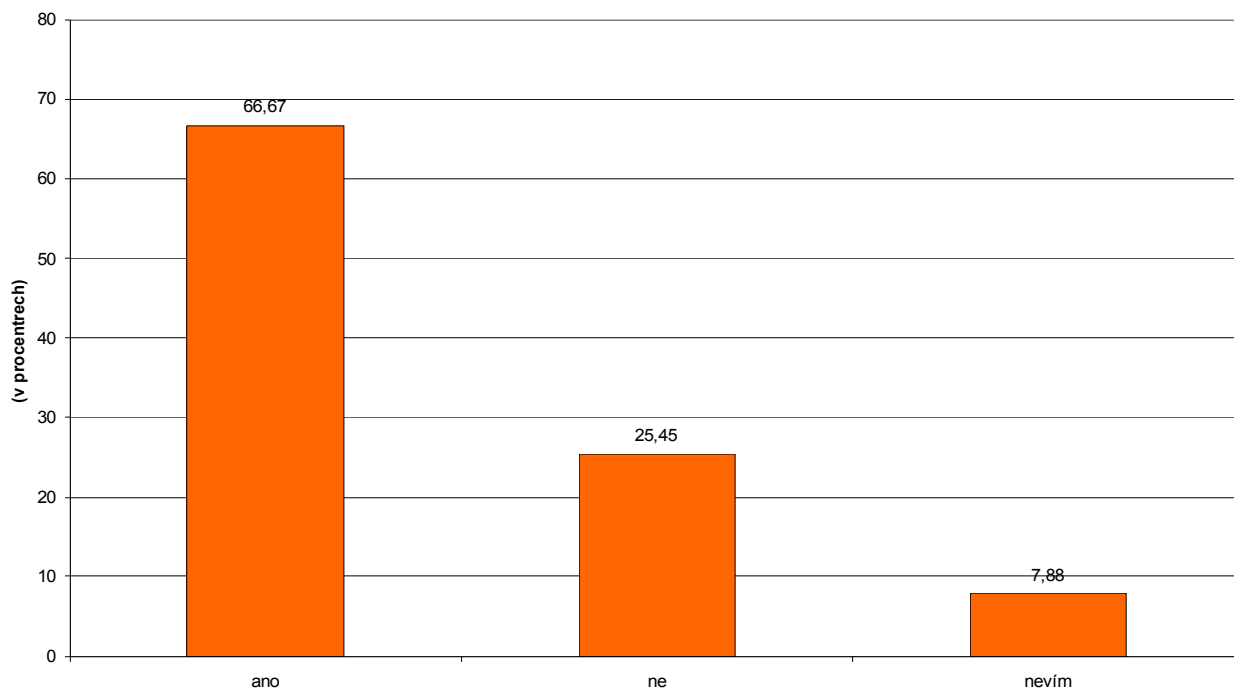
Chcete-li zaslat výsledky ankety či dostávat aktuální informace ze šumavského národního parku, napište nám Vaši emailovou adresu:

Shrnutí základních zjištění

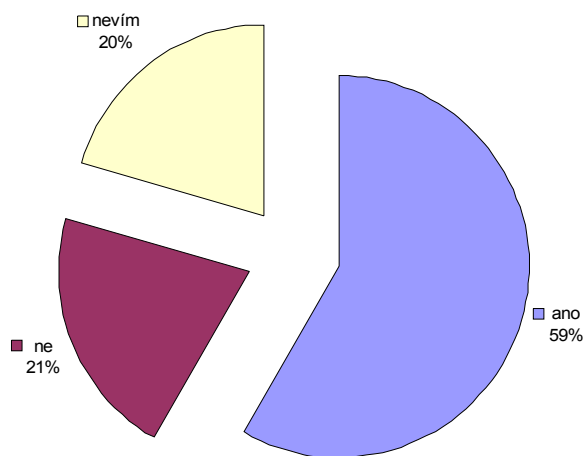
- ➔ Ankety se zúčastnilo 4118 respondentů.
- ➔ Na otázku Vnímáte národní parky jako území, kde člověk má ponechat přírodu bez lidského zásahu? Odpovědělo 66,67 % respondentů „ano“, 25,45 % „ne“ a na otázku nedokázalo odpovědět 7,88 % respondentů.

- 58,31 % respondentů věří tomu, pod soušemi v NP opět přirozeně vyrostou lesy, tuto víru nesdílí 21,22 % respondentů, neví 20,47 % respondentů.
- Pro 68,09 návštěvníků NP je důležitá existence NP pro jejich rozhodnutí navštívit Šumavu. Pro 31,91 % respondentů tato skutečnost není důležitá.

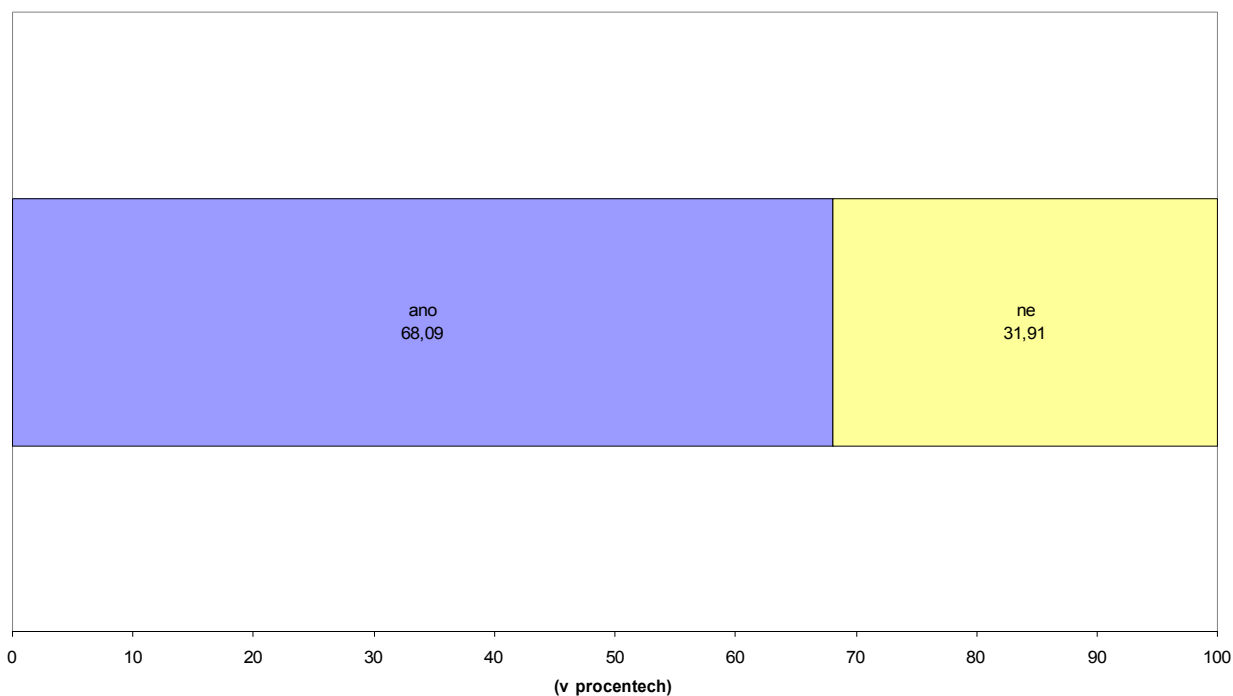
Vnímáte národní parky jako území, kde člověk má ponechat přírodu bez lidského zásahu?



Věříte, že na lokalitách národního parku se soušemi vyroste přirozeně opět les?



Je existence národního parku důležitá ve Vašem rozhodnutí navštívit Šumavu?



Podpořeno grantem z Islandu, Lichtenštejska a Norska v rámci Finančního mechanismu EHP a Norského finančního mechanismu prostřednictvím Nadace rozvoje občanské společnosti. Dále tento projekt podpořili: SFŽP, Přátelé Šumavy o.s., ČNFB a Patagonia.